

BEITRAG IMPULSVORTRAG DIGITALER REIFEGRAD

Vorstellung Komm.ONE Werkzeug
für die Transformation zur Smart-City

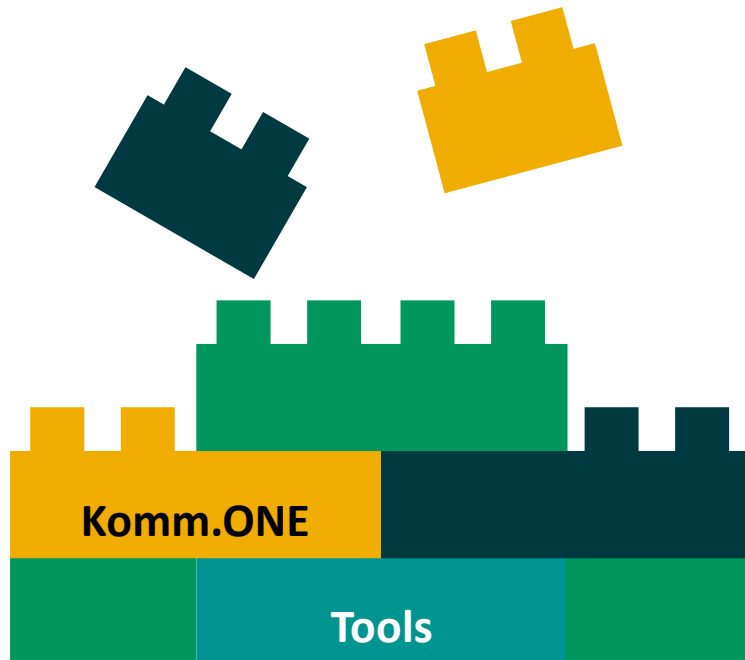
Gordana Uzelac
Kommunalberatung & Digitale Innovation
Digital- und Zukunftsstrategie

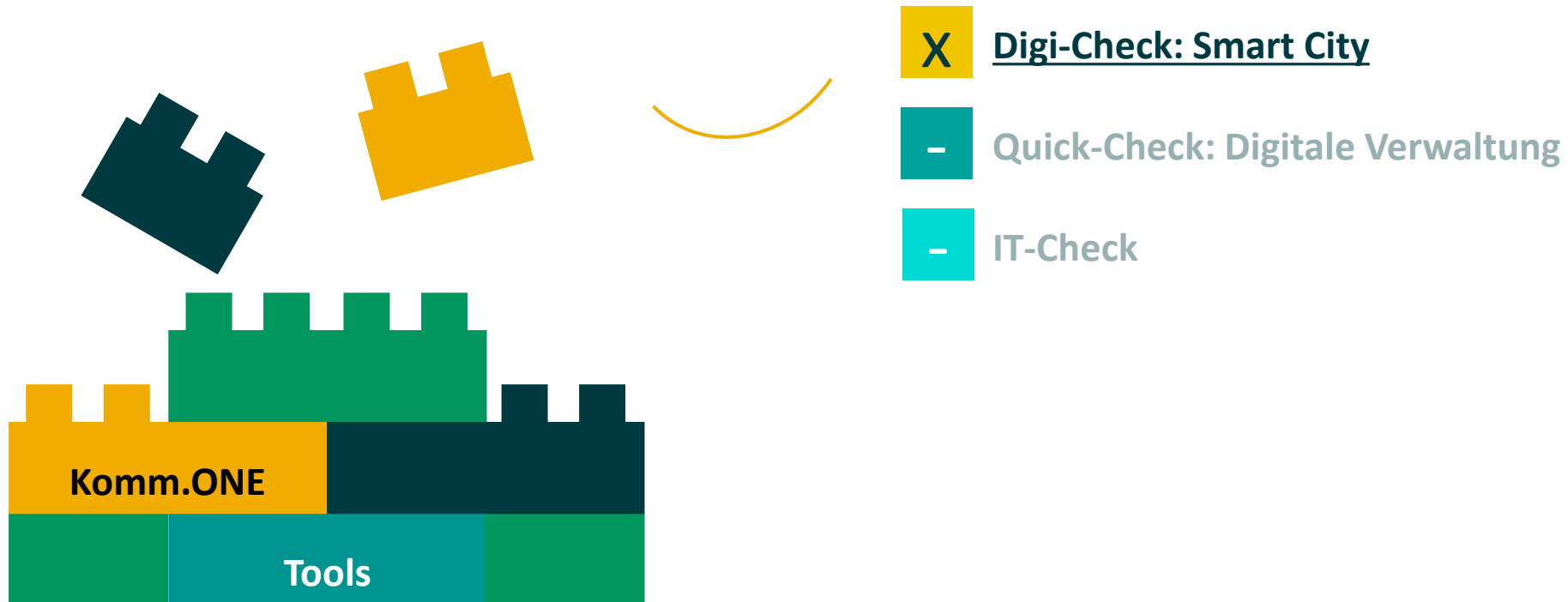
Stand: 20.04.2023

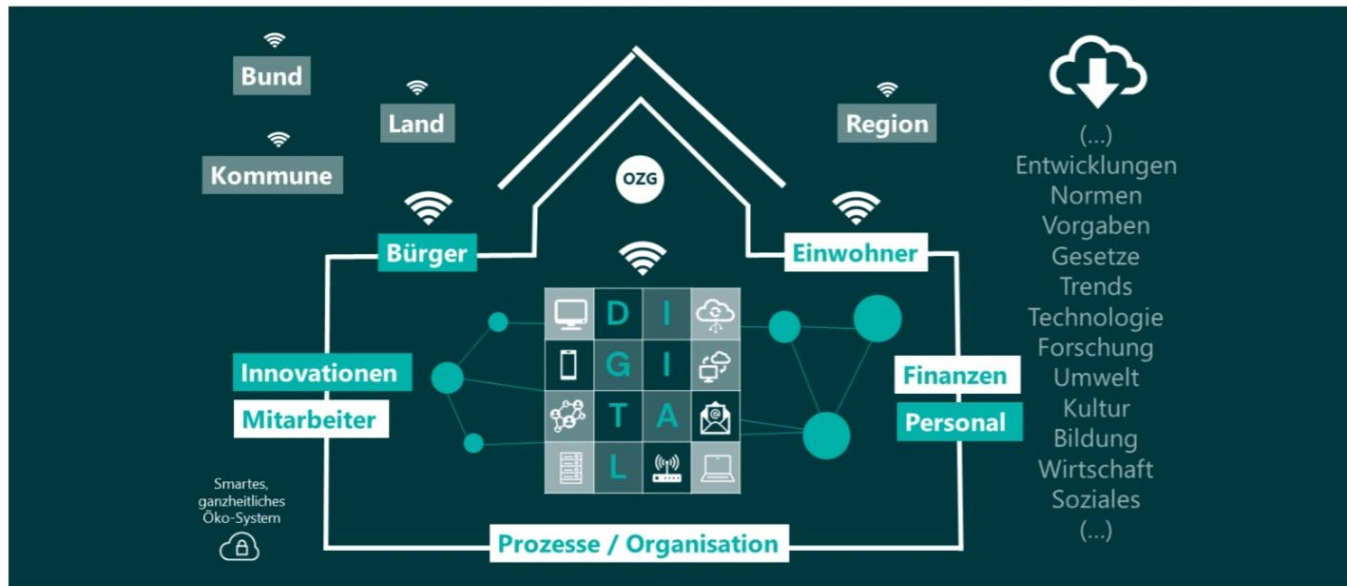
Abfrage

1. Wer hat bereits ein Reifegradmodell* benutzt?
2. Wer kennt den digitalen Reifegrad seiner Kommune / Landkreis / Verwaltung?

*z.B. im Bereich IT, Klima, Digitalisierung, eGovernment, Gesundheit, OZG, ...







Smart-City-Reifegradmodell

Nutzen Sie unseren Online-Service zur Feststellung Ihres digitalen Status quo! Diese digitale Reifegradmessung basiert auf dem Smart City-Modell von Prof. Gassmann und hat das Ziel, Ihren aktuellen digitalen Status in zehn relevanten Kategorien fundiert zu erfassen und Ihnen das Ergebnis mittels Sofortauswertung direkt zur Verfügung zu stellen. Die Bearbeitung wird zirka 30 Minuten Ihrer Zeit in Anspruch nehmen. Diese Umfrage richtet sich in erster Linie an die oberste Verwaltungsspitze.

Hinweis: Sie können diese Selbsteinschätzung auch im Team bearbeiten. Hierzu einfach den temporären Bearbeitungsstand, den Sie online teilen bzw. durch Dritte validieren möchten, speichern. Die Funktion zum speichern bzw. später fortfahren der Bearbeitung finden Sie im Menü. Die speicherbare Sofort-Auswertung erhalten Sie durch Eingabe Ihrer E-mail-Adresse. Es kann auch sinnvoll sein, diesen Digi-Check von mehreren Personen, Abteilungen oder Bereichen ausfüllen zu lassen. Dies gibt zum einen ein breiteres Bild, kann aber auch spannende Unterschiede in der Bewertung aufdecken.

Downloadokument: [Ergänzende Begleitunterlage \(PDF\)](#)

Sie haben Fragen? Dann schauen Sie in diese [FAQ](#)

Ihr Kontakt: Strategieberater@komm.one

Weiter



Tool für die Transformation zur Smart City

Mitmachen? Folgende Messungsintervalle stehen zur Verfügung:

- 15.-30.06.2023
- 15.-30.09.2023
- 15.-30.11.2023

[Weblink](#)

A decorative background on the left side of the slide, consisting of overlapping curved shapes in teal, yellow, and dark green.

01

Einordnung

Digitales Reifegradmodell für Kommunen, Landkreise und Verwaltung kurz erklärt

02

Sachstand

Vorstellung Werkzeug für die Transformation zur Smart City / Smarten Kommune / Landkreis

03

Abschluss

Handlungsempfehlungen, Angebot sowie Austausch und Diskussion (Fragerunde)

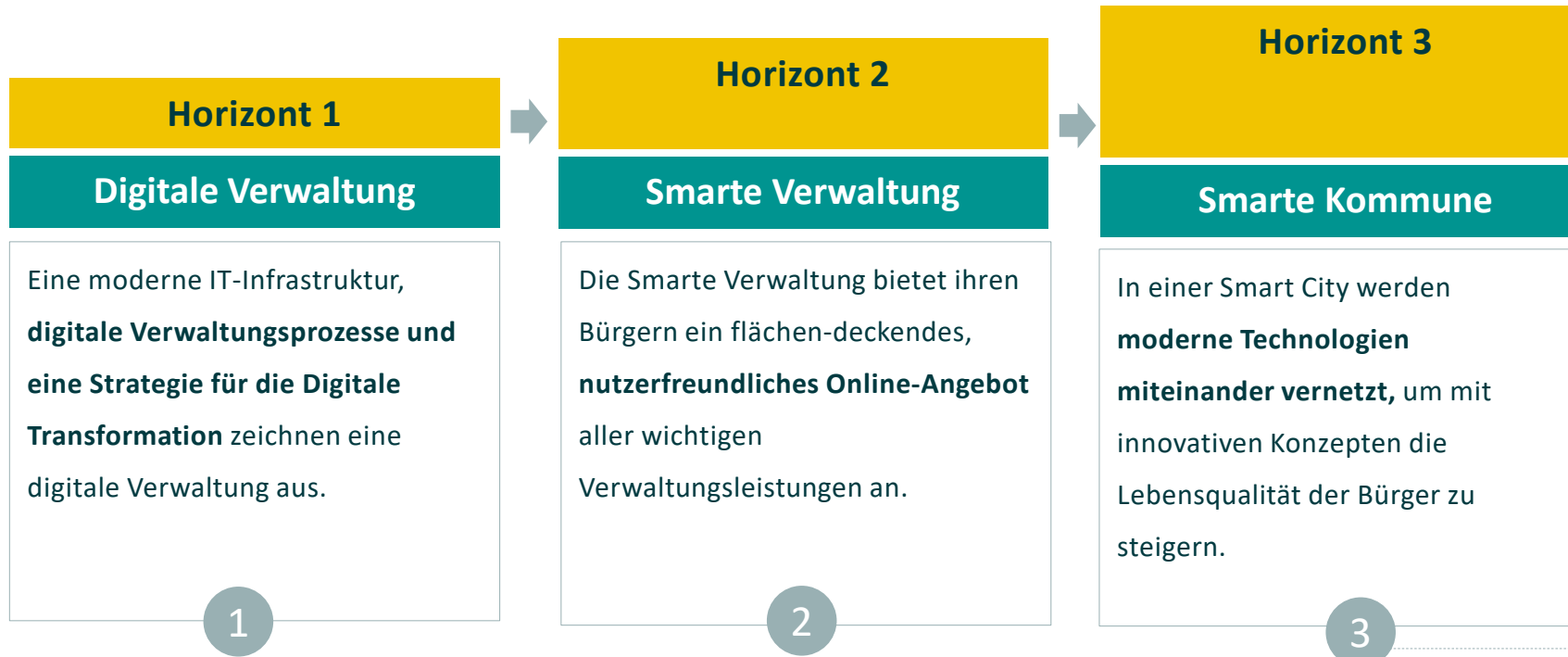
REIFEGRADMODELL KURZ ERKLÄRT

1. Erhebung von Informationen in zehn Kategorien (mit Relevanz für die Transformation zur Smart-City)
2. Differenzierte Antwort- bzw. Bewertungsmöglichkeiten.
3. Informationserhebung erfolgt durch geschlossene Fragen mit granularer Antwortmöglichkeit
4. Nicht zutreffende Kategorien / Fragen können ausgeschlossen bzw. abgewählt werden
5. Ja-Antworten werden bewertet und erhalten einen Punkt. Teil-Antworten werden anteilig bewertet
6. Ableitung des Status quo durch Aufsummieren der Punkte über alle Kategorien; Je höher die aufsummierte Punktezahl, desto weiter fortgeschritten ist eine Kommune, Landkreis / Verwaltung
7. Einordnung des erzielten Ergebnisses in ein 5-stufiges Reifegradmodell von Non-Digital bis Smart

Das Reifegradmodell dient Kommunen, Landkreise und Verwaltung als Werkzeug und Vergleichsinstrument zur raschen Einordnung des Status quo.



ENTWICKLUNGSPFAD ZUR SMARTEN KOMMUNE



Strategie-
Horizont

3-stufiger Entwicklungspfad
Später im Prozess – höher im Reifegrad digitaler Kompetenz

REIFEGRADE DIGITALER KOMPETENZ



Kategorien

1. Smarte Strategie und Vision
2. Anbindung Interessensgruppen
3. Partner und intelligente Services
4. Digitale Infrastruktur
5. IT und Datenstrategie*
6. Zugänglichkeit der Daten*
7. IKT-Betrieb
8. Standards
9. Innovationsökosystem
10. Leistungsmanagement

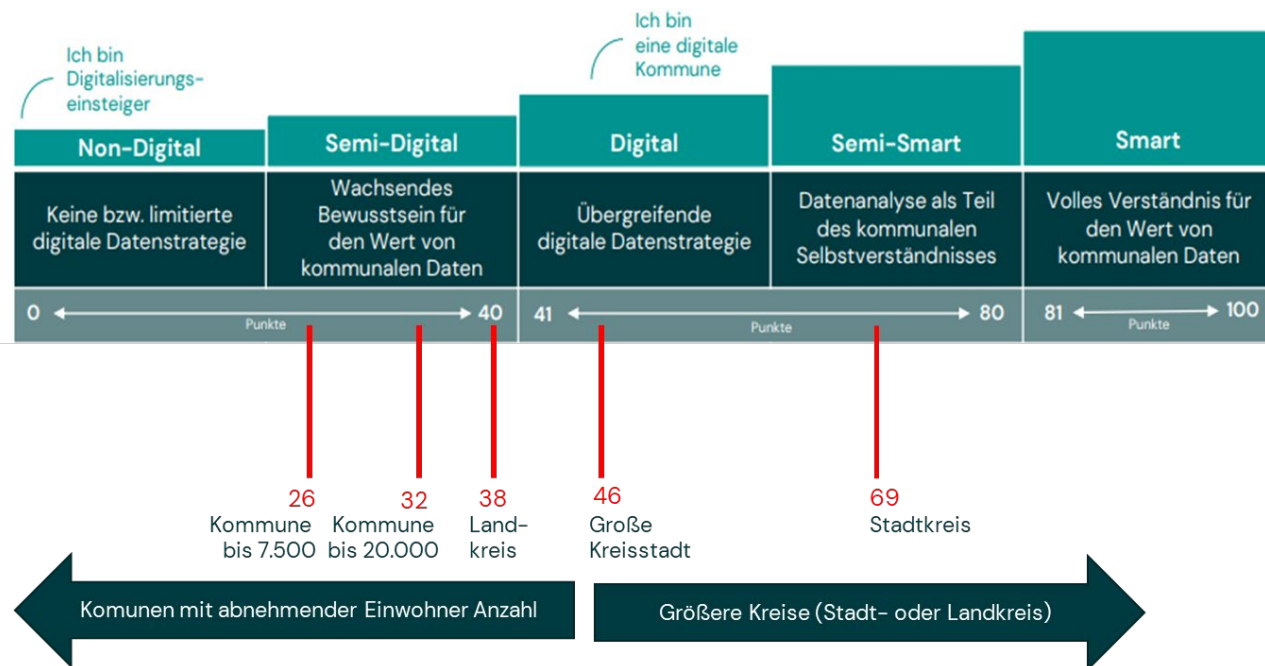
* Kategorien mit OZG-Bezug

Eigene Darstellung basierend auf Gassmann.



ERGEBNISSE DER REIFEGRADMESSUNG 2020/21

Einordnung Ergebnis in Reifegradmodell



Durchschnittliche Werte der verschiedenen Kommunenarten im digitalen Reifegradmodell. Als Vergleichsindex wird in allen nachfolgenden Abbildungen immer der Durchschnittswert über die Antworten aller Kommunen eingefügt.

Eigene Darstellung basierend auf Gassmann.

VOM REIFEGRADMODELL ZUM **MITWACHSENDEN WERKZEUG**

Tool / Werkzeug für die Transformation zur Smart-City:

- ✓ **2020/21: Idee und Umsetzung //** Konzept abgestimmt, entwickelt und erprobt (Wiss. Studie)
- ✓ **2021/22: Weiterentwicklung //** Von PoC zum MVP (aktuell Version 1.5)
- ✓ **2022/23: Evolution //** Einbau und Erprobung von unterschiedlichen KI-Systemen

Ziel:

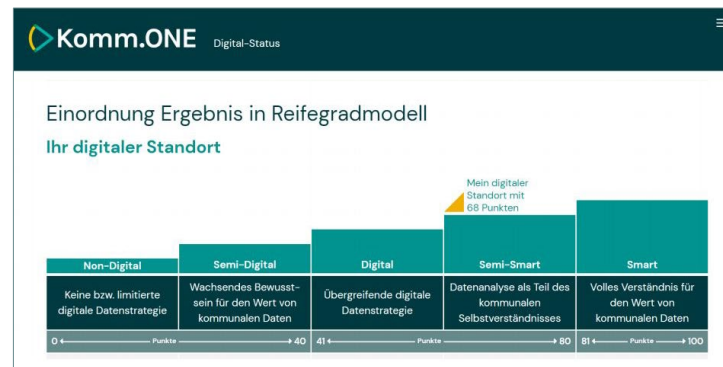
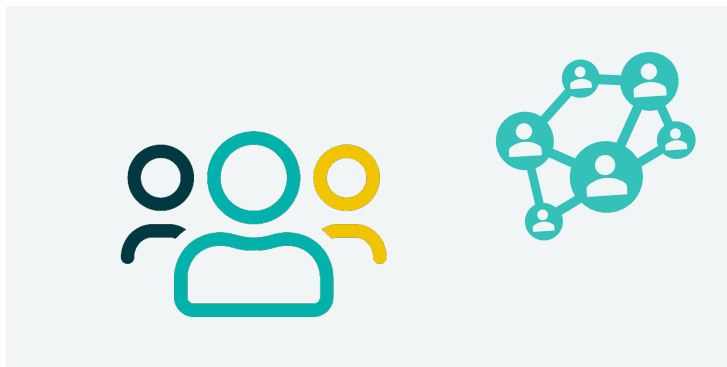
Ein sich selbstoptimierendes / selbstlernendes System
in Bezug auf Fragen und Empfehlungen

Partner:

Hochschule Pforzheim und Hochschule Kehl (seit 2023)



DREI EINFACHE SCHRITTE UM DIGITALER ZU WERDEN



Vernetzen

Komm.UNITY

Information, Kollaboration und Teamarbeit für BW
[Weblink](#)

Position bestimmen

Komm.ONE Digi-Check

Werkzeug für die Transformation zur Smart City
[Weblink](#)

Starten

Komm.ONE ReadySmartFuture

Unterstützungspakete zur Zukunftsorientierung
[Weblink](#)

UNSERE ANGEBOTE THEMA REIFEGRADMODELL

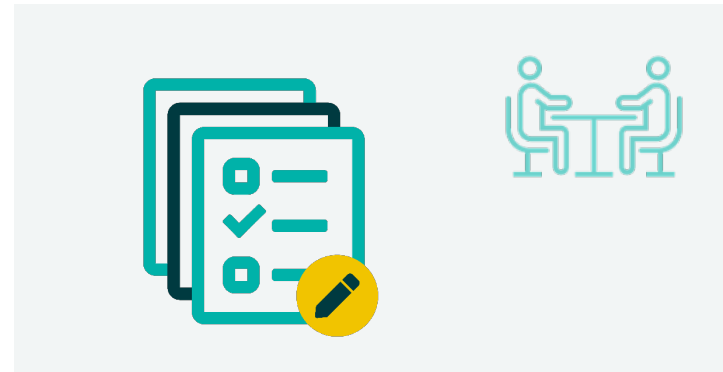


Tool

Komm.ONE Digi-Check

Version 2023

[Weblink](#)



Service

Moderierte Reifegradmessung

Abrufangebot 450€

[Weblink](#)



Information

3. Digitaler OZG-Tag 10.05.23

Vertiefung und Austausch

[Anmeldung](#)

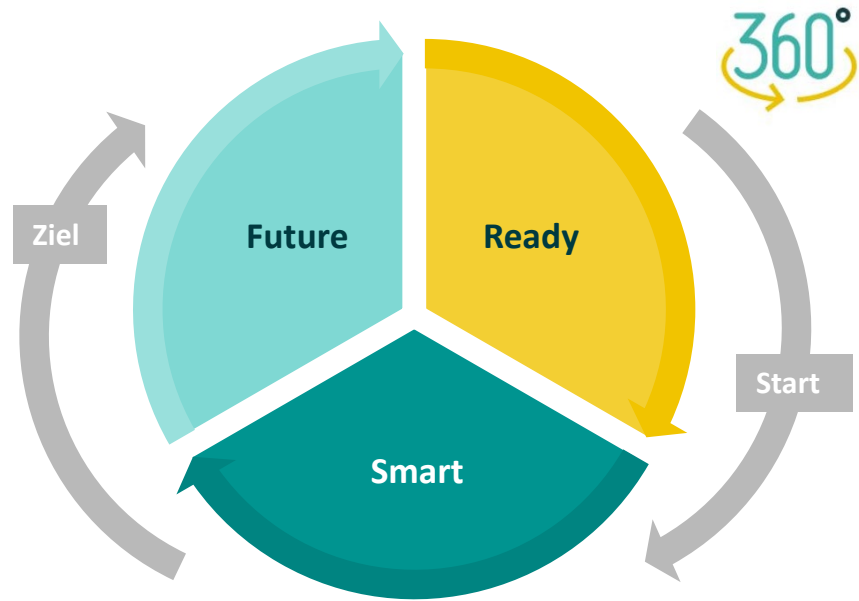


**DANKE FÜR IHRE
AUFMERKSAMKEIT!**

Gordana.Uzelac@komm.one

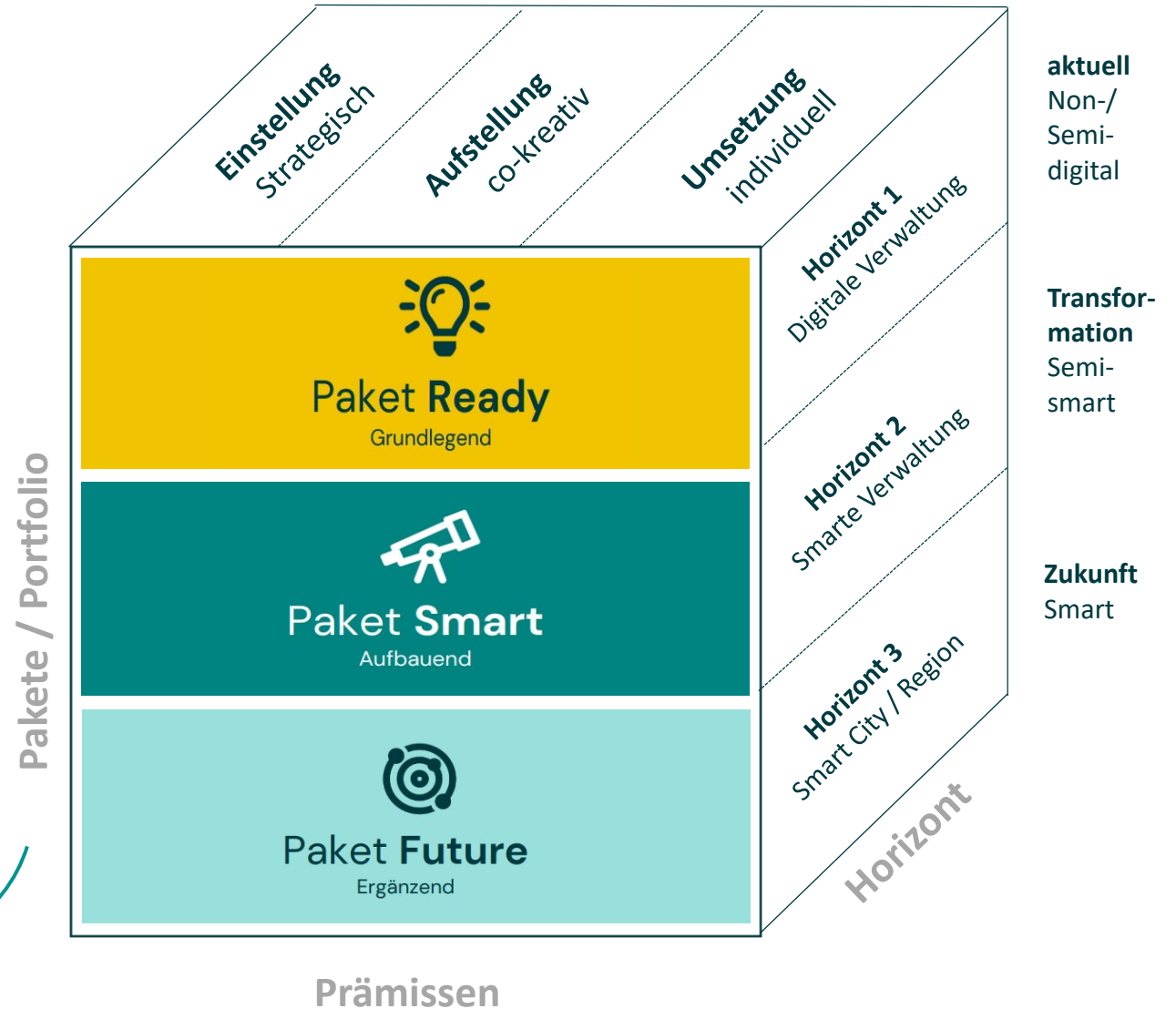
OFFENSIVE
DIGITALE ZUKUNFT
ANLAGE

19 Mandanten und 30 Kommunen
haben sich der **Offensive** angeschlossen



Stand Offensive Digitale Zukunft per 01.04.2023

1. Strukturierte Abfragen abgeschlossen
2. Online-Seminare, Workshops und Zielbildentwicklung gestartet
3. Dialogforum eingerichtet



WAS HABEN WIR SCHON? WO STEHEN WIR AKTUELL?



Bis 30.06.2022

**Kommunikation
stufenweise starten**

Vorstellung
Digitalpakete Ready,
Smart und Future in
Koop. mit KLV erfolgt

1



Bis 30.09.2022

**Kommunale Resonanz
feststellen**

Bestellungen
eingesammelt und
Gruppen / Cluster
gebildet

2



Bis 31.12.2022

**Ressourcen / Partner
allokieren**

Umsetzungsplanung
abgeschlossen:
technisch sowie
fachlich-inhaltlich

3



Bis 31.03.2023

**Mandate / Umsetzung
starten**

Online-Seminare,
virtuelle Werkstätten
und Workshops
durchgeführt

4



Bis 30.06.2023

**Mandate / Umsetzung
beenden**

Konzepte erarbeitet
und übergeben:
Prozessbegleitung
gestartet

5

Hinweis: Die von Mitgliedern für Mitglieder entwickelten Beratungspakete ReadySmartFuture sind in den ersten Gemeinden, Städte und Landkreise angekommen. Mehr erfahren Sie auf <https://kommunity.komm.one/digitaleZukunft>



Paket Ready

Grundlegend

Für Einsteiger

Digitalisierungsstrategie mit Fokus Digitale Verwaltung

- ✓ Entwicklung strategische Vision der Verwaltungsdigitalisierung
- ✓ Ableitung Roadmap
- ✓ Erstellung Strategiekonzept

Angebot

Im Paket enthalten:

Online-Seminar zur Vorbereitung
Online-Workshops zur Abstimmung
15 Stunden Online-Beratung

10.000 €*
7 Projektstage

> OZG Hilfe finden Sie hier: Komm.UNITY
by Komm.ONE



Paket Smart

Aufbauend

Für Entdecker

Weiterentwicklungsstrategie mit Fokus Smarte Verwaltung

- ✓ Weiterentwicklung bestehende Digitalisierungsstrategie
- ✓ Anpassung Roadmap
- ✓ Aktualisierung Strategiekonzept

Angebot

Im Paket enthalten:

Online-Seminar zur Vorbereitung
Online-Workshops zur Abstimmung
15 Stunden Online-Beratung

15.000 €*
10 Projektstage

> OZG Hilfe finden Sie hier: Komm.UNITY
by Komm.ONE



Paket Future

Ergänzend

Für Vorreiter

Weiterentwicklungsstrategie mit Fokus Zukunftskommune

- ✓ Strategie der Kommunalentwicklung intersektoral ausbauen
- ✓ Anpassung Roadmap
- ✓ Aktualisierung Strategiekonzept

Angebot

Im Paket enthalten:

Online-Seminar zur Vorbereitung
Online-Workshops zur Abstimmung
15 Stunden Online-Beratung

15.000 €*
10 Projektstage

> OZG Hilfe finden Sie hier: Komm.UNITY
by Komm.ONE

Schritt für Schritt in die Digitale Zukunft

Die von Mitgliedern für Mitglieder entwickelten Beratungspakete ReadySmartFuture sind in den ersten Gemeinden, Städten und Landkreisen angekommen. Aktuell laufen bereits die Planungen für den zweiten Zyklus unserer Offensive DigitaleZukunft. Der zweite Zyklus startet im September 2023.

Bestellungen für den zweiten Zyklus sind bis 31.07.2023 möglich.

Jetzt bestellen und Entgelt sichern!

*Kommunen können sich zusammenschließen; der Preis erhöht sich pro weitere Kommune um € 5.000. Der Gesamtpreis wird anteilig verrechnet. Möglich ist ein Zusammenschluss von max. 10 Kommunen. Die Paketpreise sind Nettopreise; sie gelten auch für das Jahr 2023. Eine Erhöhung dieser Paketpreise für 2023 ist nicht geplant. Bitte beachten Sie jedoch § 2b UStG gültig ab 01.01.2023.

COPYRIGHT

© Copyright 2023 Komm.ONE

Alle Rechte vorbehalten.

Die Weitergabe und Vervielfältigung dieser Dokumentation oder Teilen daraus sind ohne die ausdrückliche Genehmigung durch die Komm.ONE nicht gestattet.

Die Komm.ONE weist darauf hin, dass die in dieser Dokumentation enthaltenen Informationen jederzeit ohne vorherige Ankündigung geändert bzw. ergänzt werden können.

Vertragspartner für gewerbliche Kunden in Baden-Württemberg und alle Kunden außerhalb Baden-Württembergs ist die civillent GmbH, eine Tochtergesellschaft der Komm.ONE.

civillent ist zur Nutzung der Marke Komm.ONE, eine Marke der Komm.ONE AöR, per Lizenz berechtigt.

Komm.ONE

Krailenshaldenstraße 44

70469 Stuttgart

info@komm.one

www.komm.one